

CONDITIONS

Prix forfaitaire par personne : **890 €** pour 40 participants minimum

CE PRIX COMPREND

- ✓ le transport aérien PARIS – FLORENCE / ROME - PARIS sur vols réguliers Air France, en classe économique.
- ✓ les taxes d'aéroport, les taxes de sécurité : 53 € à ce jour.
- ✓ l'assistance aéroport : à Paris au départ ; à Rome à l'arrivée ; à Florence au départ.
- ✓ le transport en autocar de tourisme privatisé pour les transferts de l'aéroport à l'hébergement à Rieti le 24/05/21, de Rieti à Bagnoregio et Assise le 25/05/21 et d'Assise à l'Alverne et à l'aéroport de Florence le 28/05/21.
- ✓ l'hébergement en hôtels 2* en chambres doubles, du 24 au 28/05/2021
- ✓ la taxe de séjour à Rieti et à Assise : 0,50 € par personne et par nuit.
- ✓ tous les repas, du déjeuner du 24/05 au déjeuner du 28/05/21.
- ✓ les entrées dans les sites et monuments mentionnés au programme.
- ✓ l'accès en minibus à Bagnoregio.
- ✓ l'autorisation de guidage dans la Basilique Saint François pour le prêtre franciscain.
- ✓ la location d'audiophones du 24 au 28/05/21.
- ✓ la mise à disposition d'une salle de réunion pour un soir.
- ✓ le port des bagages en arrivant et en partant d'Assise.
- ✓ l'excursion en taxis aux Carceri (mini vans de 8 places) et pour une demi-journée pour St Damien, Rivotorto et Sainte Marie des Anges).
- ✓ la réservation des célébrations et des rencontres.
- ✓ l'offrande à chaque rencontre (environ 80 € pour l'ensemble du groupe).
- ✓ Le pourboire au chauffeur
- ✓ les assurances : frais médicaux, rapatriement, bagages, responsabilité civile et annulation (pour les résidents de l'Union Européenne).
- ✓ la remise d'une documentation de voyage : manuel de pèlerinage *Assise et les ermitages* par Théophile Desbonnets (un exemplaire par couple), livret liturgique *Un grand peuple en prière*, sac à dos et étiquettes bagages.
- ✓ le pré et post acheminement de Mantes-la-Jolie à l'aéroport à l'aller et de l'aéroport à Mantes-la-Jolie au retour

CE PRIX NE COMPREND PAS :

- ✗ le supplément chambre individuelle : 100 € (accordée dans la limite de 10% de l'effectif du groupe). Au-delà de 5 chambres : 125 €.
- ✗ les boissons, les cafés et les extra personnels.
- ✗ les offrandes dans les églises et sanctuaires lors des célébrations (quêtes).

CE PRIX A ETE CALCULÉ

sur la base des tarifs connus en 2020. Le prix est susceptible de subir des modifications en fonction de la variation des taxes aériennes, des tarifs connus à ce jour et de l'effectif du groupe.

CONDITIONS D'ANNULATION

Toute annulation doit être notifiée par écrit à l'agence (courrier ou mail).

- du 01/07/20 au 24/11/20: 100 € non remboursables.
- du 25/11/20 au 23/02/21 : 150 € non remboursables.
- du 24/02/21 au 23/04/21 : 200 € non remboursables.

A moins de 30 jours du départ, les frais d'annulation peuvent être remboursables (franchise de 70 € par personne) selon les clauses du contrat de la compagnie d'assurance AXA. Ils sont calculés en pourcentage du prix du voyage et en fonction du nombre de jours entre la date d'annulation et la date de départ, comme suit :

- entre 30 et 21 jours : 25% du prix total du voyage
- entre 20 et 8 jours : 50%
- entre 7 et 2 jours : 75%
- moins de 2 jours : 100%

Pour ce pèlerinage, une Carte Nationale d'Identité (ou passeport) valide **au moins jusqu'au 29 mai 2021** est requise.

PÈLERINAGE À ASSISE

« Sur les pas des premiers franciscains :
de la rue Saint-Bonaventure à Assise »

**du lundi 24
au vendredi 28 mai 2021**



**Accompagné par Frère Jo Coz,
Père Matthieu Williamson
et Père Alexandre Descamps**

Renseignements et inscriptions :

Centre paroissial

13 rue du Dr Stéphane Bonneau 78200 MANTES LA JOLIE

Presbytère

Parvis Saint Jean-Baptiste 78200 MANTES LA JOLIE

01 34 77 04 64

Organisation technique : **ROUTES BIBLIQUES**
www.routesbibliques.fr – IM 075 140 173



PROGRAMME

« Si aller à Assise c'est faire un voyage agréable dans un pays merveilleux et attachant ; c'est d'abord et avant tout aller à la découverte de François et de Claire d'Assise, de leur message de paix et de réconciliation, à travers les visites de lieux marqués de leur présence... » Fr. Cyrille de Raimond, ofm

Lundi 24 mai

PARIS – ROME – VALLÉE DE RIETI

Le matin, formalités d'embarquement avec assistance *Routes Bibliques* et départ en avion de **PARIS** pour **ROME**. Puis route en autocar privatisé pour la **vallée de Rieti**.

Déjeuner à Greccio.

A **GRECCIO** « Le Bethléem franciscain », visite de l'ermitage primitif et de ses différentes chapelles. [Célébration de la messe](#). Puis route vers l'ermitage de **FONTE COLOMBO** où St François rédigea la règle de vie pour ses frères en 1223. Visite de l'église, de la chapelle Sainte Madeleine, de la Sainte Grotte et de l'ermitage primitif.

Installation à l'hébergement, dîner et nuit dans la vallée de RIETI.



Mardi 25 mai

BAGNOREGIO

Le matin, route pour **BAGNOREGIO**, ville de naissance de Giovanni da Fidanza plus connu sous le nom de Saint Bonaventure de Bagnoregio. En 1257, et pour une durée de 17 ans, il fut élu ministre général de l'Ordre franciscain. Il meurt en 1274, il fut canonisé par le pape Sixte IV en 1482 et proclamé docteur de l'Église par le pape Sixte V en 1588. Visite de **l'église de l'Annonciation** située sur la place Bonaventure, puis visite de la **cathédrale**. En fin de matinée, marche jusqu'au **belvédère du vieux Saint François** qui offre une vue panoramique sur le village de Civita di Bagnoregio et visite de la **grotte Saint Bonaventure** où Saint François aurait guéri le petit Giovanni Fidanza.

Déjeuner.

L'après-midi, visite de la ville de **CIVITA DI BAGNOREGIO**, connue comme la « ville mourante » en raison de l'érosion continue qui, au fil des ans, a réduit la taille du centre-ville. Il ne compte aujourd'hui qu'une dizaine de résidents permanents tout au long de l'année. Le village est situé au sommet d'une colline et n'est reliée à la campagne environnante et au « Nouveau Bagnoregio » que par une longue passerelle suspendue dans les airs. [Célébration de la messe](#). En fin de journée, route pour **ASSISE**. Arrivée au parking des bus et marche jusqu'à l'hôtel (les bagages sont transportés en camionnette jusqu'à l'hôtel).

Installation à l'hébergement, dîner et nuit à ASSISE



Mercredi 26 mai

ASSISE

Le matin, après la [célébration de la messe devant le Tombeau de St François](#), visite guidée de la **Basilique Saint François** : la basilique inférieure, la basilique supérieure présentant les fresques de Giotto (pour peindre ses fresques, Giotto s'inspira de la biographie officielle de Saint François intitulée *Legenda Maior*, écrite par Saint Bonaventure) et de Cimabue. Visite du cloître. Continuation par une promenade de découverte du cœur de la cité médiévale : la place de la commune et **l'église Santa Maria sopra Minerva**, ancien temple romain édifié au Ier siècle av. J.-C., l'évêché, la maison de Bernard de Quintavalle, premier compagnon de François.

Déjeuner.



L'après-midi, visite de **l'Église Saint Rufin**, « il Duomo » où François fut baptisé en 1181 et de la Basilique Sainte Claire qui abrite le crucifix que saint François entendit et le tombeau de la fondatrice des moniales Clarisses. En fin de journée, [rencontre chez les sœurs clarisses colettines et participation à l'office des Vêpres](#).

Dîner et nuit à ASSISE.

Jeudi 27 mai

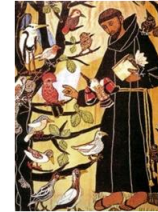
ERMITAGE DES CARCERI – SAN DAMIANO – RIVOTORTO – STE MARIE DES ANGES

Le matin, montée en taxi à **l'Ermitage des Carceri** « Les Solitudes ». Situé en pleine nature, sur les hauteurs **d'ASSISE**, c'est l'un des nombreux ermitages où St François et ses compagnons se retiraient pour se porter vers la prière et la contemplation. Temps de promenade et de méditation. [Célébration de la messe](#). Retour (à pied pour ceux qui le veulent) vers la ville haute **d'ASSISE**.

Déjeuner.

L'après-midi, visite du **Couvent de San Damiano** où St François entendit « l'appel du crucifix » lui enjoignant de « réparer sa maison ». St François y composa le cantique du Soleil appelé aussi le Cantique des Créatures et la première communauté des « Pauvres Dames » fondée par sainte Claire y vécut. Puis départ en autocar vers **RIVOTORTO** où l'on évoque les commencements de la première fraternité de l'ordre Franciscain dans la petite église qui contient une reconstitution de la chapelle primitive. Retour vers **Sainte Marie des Anges** : dans la basilique, la « Portioncule » est la chapelle que St François répara et où il découvrit sa vocation à la pauvreté évangélique. On y voit également la « chapelle du Transitus », édifée sur l'infirmerie du couvent primitif où mourut St François en 1226.

Dîner et nuit à ASSISE.



Vendredi 28 mai

L'ALVERNE – FLORENCE – PARIS

Le matin, route vers **l'ALVERNE** lieu où Saint François se retirait pour prier. Il y reçut les stigmates le 14 septembre 1224. Visite de la Basilique, la chapelle de la Madeleine construite à l'emplacement de la cellule de François lors de ses premiers séjours à l'Alverne, la chapelle de la Croix construite à l'emplacement de la dernière cellule de Saint François, la chapelle Sainte-Marie-des-Anges et la chapelle des stigmates. Temps de prière et [célébration de la messe](#).

Déjeuner.

L'après-midi, temps personnel puis en milieu d'après-midi, départ pour l'aéroport de **FLORENCE**, formalités et envol pour **PARIS**.



Ce programme est susceptible de modifications en fonction des confirmations de réservation des célébrations et de la disponibilité des intervenants pour les rencontres envisagées.